

# Speciální nabídka LABORATOŘ

leden-červen 2024

určeno pouze pro odborníky - zubní techniky



# ZVÝHODNĚNÁ NABÍDKA!

## 4x GC Initial™ LiSi Block

Lithium disilikátový CAD/CAM blok.

4x GC Initial LiSi Block, CAD/CAM bloky, CEREC, 5 Blocks, Size 14 HT/LT, A 3,5, BleachA1,A2,A3, B1

CENA AKCE  
**9 300 Kč**

**4**  
za cenu 3

SPECIÁLNÍ  
CENA AKCE



## 4x Fazetovací keramika Initial MC, Zr-FS, LiSi

libovolná kombinace, stejný typ keramiky

**Při koupi 4 libovolných kusů sada štětců nebo glass mixing plate zdarma**



## 5x GC Initial LiSi Press

Lithium disilikátový keramický presovací ingot.

5x GC Initial LiSi Press, HT, MT, LT, MO; BALENÍ 5x 3 g

CENA AKCE  
**10 400 Kč**

**5**  
za cenu 4



## 5x Initial IQ Lustre Pastes ONE

Tekutá keramika pro vnější barvení i pro vnitřní charakterizační konstrukci.

nejlevnější kus  
ZDARMA

5x Initial IQ Lustre Pastes ONE (libovolná kombinace odstínů)

**5**  
za cenu 4

## 5x GRADIA PLUS

Modulární kompozitní systém pro nepřímé dostavby.

GC GRADIA PLUS refill (LB, HB), libovolná kombinace odstínů a velikostí

nejlevnější kus  
ZDARMA

**5**  
za cenu 4

## 5x OPTIGLAZE color

Světlem tuhnutí materiál pro zvýraznění charakteristiky.

Výběr dle odstínu, balení 2,6 ml

CENA AKCE  
**7 500 Kč**

**5**  
za cenu 4



## 3x GC Temp PRINT

Světlem tuhnoucí kompozit pro 3D tisk provizorních korunek a můstků.

1x GC Temp PRINT Light / Medium; 500 g

CENA AKCE  
**12 720 Kč**

**3**  
za cenu 2



Pro tuto nabídku kontaktujte, prosím, GC produktové specialisty.

Produkty zdarma budou dodány prostřednictvím kanceláře GC v průběhu dalšího měsíce po uskutečněné objednávce.

## NOVINKA

### Aadva Lab Scan 2+

Digitální portfolio GC roste a my vám rádi představujeme náš zcela nový Aadva Lab Scan 2+ (ALS 2+). ALS 2+ kombinuje jedinečné skenovací funkce s robustním skenovacím hardwarem, který zjednoduší vaši každodenní práci v laboratoři.

#### Technické údaje:

- Skenovací pole (X × Y × Z) 80 × 60 × 85 mm
- 5MP Kamera
- Technologie Blue-light LED senzor
- Triangulace světla
- Monochromatické skenování textury
- Skenování barevné textury
- Automatizovaná osa Z
- Skenování v artikulátoru
- Skenování více členů **(volitelné)**
- Trojité nosič pro skenování **(volitelné)**
- Skenování otisku **(volitelné)**
- Dvojité nosič pro skenování **(volitelné)**

#### Doporučená specifikace počítače ALS 2 a Aadva Scan:

- Windows 10 64-Bit
- i7 s 6 × 4,7 GHz
- 32 GB RAM
- USB 3.0 Port
- 100 - 250 GB SSD
- Grafická karta s 6 GB RAM



NOVINKA ALS3

Ohledně akčních cen, technických údajů, specifikace počítače, Exocad, Implant Bundle, prosím kontaktujte: Jiří Hanek, +420 725 700 002, jiri.hanek@gc.dental



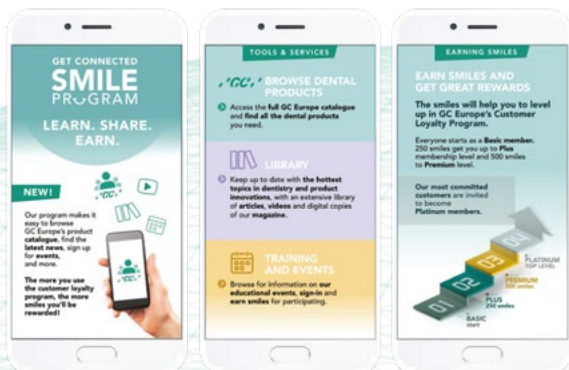
ALL THE TOOLS YOU NEED  
WITHIN HAND'S REACH



GET CONNECTED  
**SMILE**  
PROGRAM



Pokud máte zájem o více informací k jednotlivým produktům, obraťte se kdykoliv na GC produktové specialisty, kteří Vám také rádi pomohou s instalací nejnovější aplikace "Get Connected", která Vám nabízí veškeré informace ohledně produktů, návodů, bezpečnostních listů, videí, článků, pracovních postupů atd.



Pro tuto nabídku kontaktujte, prosím, GC produktové specialisty.

## Initial IQ ONE SQIN

NOVINKA

Keramický systém s možností dobarvení.

877098; **Initial IQ, ONE SQIN System Set**;  
10× 3 g SPS Stain (SPS-1 / 2 / 7 / 8 / 13 / 14 /  
17 / 18 / 19 / 20), 10 g SPS Glaze Fluo  
(GL-FLUO), 25 ml SPS Glaze Liquid, 2× 4 g  
IQ LP ONE Lustre Paste Neutral (L-N /  
L-NFL), 4× 4g IQ LP ONE Lustre Body Shade  
(L-A / B / C / D), 6× 4 g IQ LP ONE Enamel  
Effect Shade (L-3 / 6 / 8 / 9 / 10 / OP), 8 ml IQ  
LP ONE/NF Diluting Liquid, 8 ml IQ LP ONE/  
NF Refresh Liquid, 5× 10 g IQ SQIN Powder  
Dentin (Body A / B / C / D / BL-D), 5× 10 g  
IQ SQIN Powder Enamel (E-57 / 58 / 59 / 60  
/ BL-E), 10 g IQ SQIN Powder Translucent  
Opal Booster (TO), 3×10 g IQ SQIN Powder  
GUM (light, dark, neutral), 25 ml IQ SQIN  
Form & Texture Liquid, IQ LP ONE Mixing  
Dish, IQ LP ONE Brush 00, IQ LP ONE Brush  
2, IQ LP ONE Plastic Cover, IQ ONE SQIN  
Technical Manual, IQ LP ONE Colour Chart,  
SPS Colour Chart



**29 000 Kč**

876480-493: **Initial IQ, SQIN**; refil; Prášek  
10 g; Dentin, Body-A,B,C,D,BL-D; Enamel,  
E-57, 58, 59, 60, BL-E, TO-Booster; GUM,  
light, dark, neutral; **1 090 Kč**

876495: **Initial IQ, SQIN Form & Texture**;  
Tekutina 50 ml; **770 Kč**

877097; **Initial IQ, SQIN SHADES Set**;  
5× IQ SQIN Powder Dentin (Body A / B / C /  
D / BL-D), 10 g, 5× IQ SQIN Powder Enamel  
(E-57 / 58 / 59 / 60 / BL-E), 10 g, 1× IQ SQIN  
Powder Translucent Opal Booster (TO),  
10 g, 3× IQ SQIN Powder GUM (light, dark,  
neutral), 10 g, 1× IQ SQIN Form & Texture  
Liquid, 25 ml, 1× Brush B, 1× Mixing Dish,  
1× IQ ONE SQIN Technical Manual;

**15 900 Kč**



INITIAL IQ ONE SQIN  
INITIAL IQ LUSTRE  
PASTES ONE  
INITIAL SPECTRUM STAINS  
INITIAL SADA ŠTĚTCŮ

## Initial IQ Lustre Pastes ONE

NOVINKA

Tekutá keramika pro vnější barvení  
i pro vnitřní charakterizaci konstrukcí.

### 877096; Initial IQ, Lustre Paste ONE, V-Shades Set;

1x Neutral L-N (4 g), 1x Neutral Fluo L-NFL (4 g), 1x Value L-V (4 g), 1x Opal L-OP (4 g), 4x Body Shades (L-A, L-B, L-C, L-D) (4 g), 10x Enamel Effect Shades (L-1, L-2, L-3, L-4, L-5, L-6, L7, L-8, L-9, L-10) (4 g), 1x Diluting Liquid (8 ml), 1x Refresh Liquid (8 ml), 1x Mixing Dish, 1x Brush 00, 1x Brush 2, 1x Plastic Cover, 1x Technical Manual, 1x IQ LP ONE Colour Chart;

22 000 Kč

### 877088; Initial IQ, One Body, LP NF, Gum Shades Set;

5x IQ LP NF Lustre Paste (G-23,24,34,35,36) (4 g), 4x StainModifier (LP-M1,M2,M3M4) (3g), 1x IQ LP NF Diluting Liquid (8 ml), 1x IQ LP NF Refresh Liquid (8 ml), 1x IQ LP NF mixing dish, 1x IQ LP NF Brush A, 1x IQ LP NF Brush B, 1x IQ LP NF Plastic Cover 1x IQ LP NF Color Chart, 1x IQ LP NF Technical Manual;

12 000 Kč

SPECIÁLNÍ AKČNÍ CENA!

### 876451-468; Initial IQ, Lustre Paste ONE refill;

refill: 4 g; **1 850 Kč**

### 876469; Initial IQ, Lustre Paste ONE Lustre Paste

Neutral, L-N, 12 g; **4 460 Kč**

### 876470; Initial IQ, Lustre Paste ONE Lustre Paste

Neutral, L-NFL, 12 g; **4 460 Kč**



## Initial Spectrum Stains

Dobarvovače a glazury.

### 877094; Initial Spectrum Stain Set;

16x GC Initial Spectrum Stain SPS1 - SPS16 (3 g), 1x GC Initial Spectrum Glaze Powder GL (10 g), 1x GC Initial Spectrum Glaze Liquid (25 ml), 1x GC Initial Spectrum Glaze Paste Liquid (8 ml), 1x GC Initial Spectrum Stain Shade Guide; **25 000 Kč**

876151-66; Initial Spectrum Stain SPS; refill: 3 g; **1 490 Kč**

876171; Initial Spectrum Glaze GL-FLUO; 10 g; **1 000 Kč**

## Initial sada štětců

Sada 5 štětců pro aplikování opákerů  
a 3D dobarvovačů.

### 877058; Initial, Brush Set;

Opaque OP, Initial Brush 00 LP, Initial Brush 02 LP, Initial Brush 06 M, Initial Brush 08 M; **2 600 Kč**

| Jednotlivé štětce            | Obj. číslo | Akční cena |
|------------------------------|------------|------------|
| GC Initial, Brush, Opaque OP | 877042     | 240 Kč     |
| GC Initial, Brush, 06M       | 877056     | 650 Kč     |
| GC Initial, Brush, 08M       | 877057     | 1 460 Kč   |
| GC Initial Brush 00 LP       | 877051     | 110 Kč     |
| GC Initial Brush 02 LP       | 877052     | 140 Kč     |



## Initial LiSi

Keramika pro lithium disilikátové konstrukce.

877086; **Initial LiSi, Basic Set\***; GC Initial LiSi, Dentin, D-A1 / D-A2 / D-A3 / D-B1 / D-B2 / D-C2, 20 g  
GC Initial LiSi, Enamel, E-57 / E-58 / E-59 / E-60, 20 g,  
GC Initial LiSi, Clear Fluorescence, CL-F, 20 g, GC Initial LiSi,  
Translucent, TN/TO, 20 g, GC Initial LiSi, Bleach Dentin,  
BLD2, 20 g, GC Initial LiSi, Bleach Enamel, BL-E, 20 g,  
GC Initial LiSi, Translucent Modifier, TM-01 / TM-05, 20  
g, GC Initial AL,Zr,Ti / INvivo-INSitu Glaze, GL, 10 g, GC  
Initial AL,Zr,Ti / INvivo-INSitu Glaze Liquid, 25 ml GC  
Initial LiSi, Modelling Liquid, 50 ml, GC Initial LiSi Shade  
Chart, GC Initial LiSi Technical Manual;

877087; **Initial LiSi, Advanced Set\***; GC Initial LiSi,  
Enamel Occlusal, EO-15, 20 g, GC Initial LiSi,  
Fluo-Dentin, FD-91 / FD-92 / FD-93, 20 g, GC Initial  
LiSi, Enamel Opal, EOP-2 / EOP-3 / EOP-4, 20g, GC  
Initial LiSi, Cervical Translucent, CT-22 / CT-23 / CT-24  
/ CT-25, 20 g GC Initial LiSi, Inside, IN-41 / IN-42 /  
IN-43 / IN-44 / IN-45 / IN-46 / IN-47 / IN-48 / IN-49 /  
IN-50 / IN-51, 20 g, GC Initial LiSi, Modelling Liquid,  
50 ml, GC Initial LiSi, Shade Chart

AKČNÍ CENA

12 000 Kč

AKČNÍ CENA

14 500 Kč

\*Pro nákup setů keramiky Initial LiSi za uvedené ceny  
prosím kontaktujte GC produktového specialistu:  
Jiří Hanek, 725 700 002, Jiri.Hanek@gc.dental



| Balení   | Obj.číslo | Akční cena |
|--|-----------|------------|
| Initial LiSi, INside, 20 g, IN                           | 875855-65 | 1 370 Kč   |
| Initial LiSi, Dentin, 20 g                               | 875821-36 | 1 290 Kč   |
| Initial LiSi, Fluo-Dentin, 20 g                          | 875845-47 | 1 370 Kč   |
| Initial LiSi, Enamel, 20 g                               | 875837-40 | 1 290 Kč   |
| Initial LiSi, Enamel Occlusal /<br>Opal / Intensive 20 g |           | 1 370 Kč   |
| Initial LiSi, Clear Fluorescence, 20 g                   | 875841    | 1 370 Kč   |
| Initial LiSi, Modelling Liquid, 50 ml                    | 875890    | 670 Kč     |

## GC Initial FIRING FOAM

Vypalovací pasta.

877089; GC Initial Firing Foam, 10 g;

AKČNÍ CENA

750 Kč



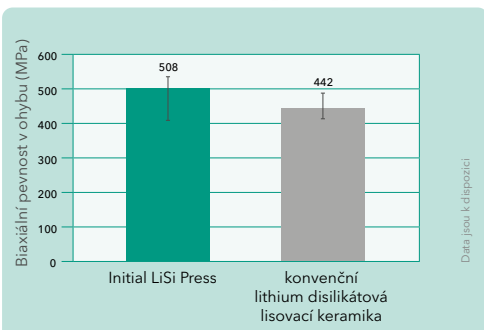
## Initial LiSi Press

Lithium disilikátové keramické presovací ingoty.



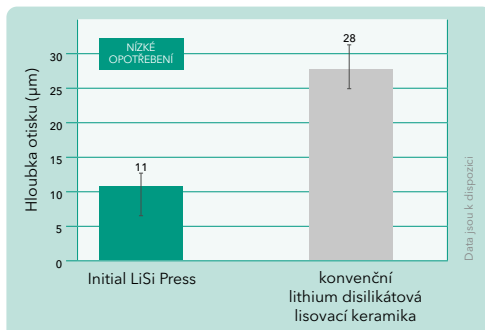
## Pevnost v ohybu

Pevnost při víceosém ohybu lisované keramiky



## Odolnost vůči ořezu

Hloubka abraze materiálu po 400 000 pohybech



## Initial LiSi Press Refill s přesnými váhami na vosk (do vyčerpání zásob, váhy dodá kancelář GC)

Initial LiSi Press, HT, MT, LT, MO,  
5x 3 g + přesné váhy na vosk; **2 600 Kč**

901427; LiSi PressVest Intro Kit;  
6x 100 g/135 ml; **1 580 Kč**

901424; LiSi PressVest prášek 100 g x60  
**5 800 Kč**

901426; LiSi PressVest SR tekutina;  
tekutina 100 ml; **1 770 Kč**



Obnovení přirozené krásy.

Pro další informace si vyžádejte brožuru Obnovení přirozené krásy

## Nyní dostupné ve více odstínech!

| Translucency Level | Bleach                   | A1     | A2    | A3     | A3.5    | A4     | B1     | B2     | B3    | B4    | C1     | C2     | C3    | C4     | D2    | D3     | D4    |
|--------------------|--------------------------|--------|-------|--------|---------|--------|--------|--------|-------|-------|--------|--------|-------|--------|-------|--------|-------|
| HT                 | HT-EXW<br>BLE+<br>HT-BLE | HT-E58 |       | HT-E59 |         | HT-E60 | HT-E57 | HT-E59 |       |       | HT-E60 | HT-E59 |       | HT-E60 |       | HT-E59 |       |
| MT                 | MT-B00<br>B0+<br>MT-B0   | MT-A1  | MT-A2 | MT-A3  | MT-A3,5 | MT-A4  | MT-B1  | MT-B2  | MT-B3 | MT-B4 | MT-C1  | MT-C2  | MT-C3 | MT-C4  | MT-D2 | MT-D3  | MT-D4 |
| LT                 | LT-B00<br>B0+<br>LT-B0   | LT-A1  | LT-A2 | LT-A3  | LT-A3,5 | LT-A4  | LT-B1  | LT-B2  | LT-B3 | LT-B4 | LT-C1  | LT-C2  | LT-C3 | LT-C4  | LT-D2 | LT-D3  | LT-D4 |
| LT-IQ              |                          |        |       | LT-A   |         |        | LT-B   |        |       | LT-C  |        |        | LT-D  |        |       |        |       |
| MO                 | MO-0                     |        | MO-1  |        | MO-2    |        | MO-1   |        | MO-2  |       | MO-1   |        | MO-2  |        |       |        |       |

## Initial MC

Keramika vhodná pro vypalování na konstrukce z obecných kovů.

877045; **Initial MC, Basic Set (Powder Opaque)\***; 16x Opaque (20 g), 16x Dentin (20 g), 4x Enamel (20 g), 3x Inside (Basic) (20 g), 1x Clear Fluorescence (20 g), 2x Translucent (20 g), 1x MC, LF Invivo/INsitu Glaze Powder (10 g), 1x MC, LF INCisio (3 g), 1x MC, LF Invivo/INsitu Glaze Liquid (25 ml), 1x Modelling Liquid (50 ml), 1x Opaque Liquid (50 ml) 2x Shade Guide; **28 000 Kč**

877001; **Initial MC, Basic Set (Paste Opaque)\***; „16x Opaque (3 g), 16x Dentin (20 g), 4x Enamel (20g), 3x INside (Basic) (20 g), 1x Clear Fluorescence (20 g), 2x Translucent (20 g), 1x MC, LF Invivo/INsitu Glaze (10 gr), 1x INCisio (3 gr), 1 x MC, LF Invivo/INsitu Glaze Liquid (25 ml), 2x Modelling Liquid (50 ml), 2x Shade Guide“; **25 300 Kč**

877003; **Initial MC, Advanced Set\***; 11x Inside (20 g), 5x Cervical Translucent (20 g), 3x Enamel Occlusal (20 g), 4x Enamel Opal (20 g), 3x Fluo Dentin (20 g), 1x Gingival Universal (20 g), 1x MC, LF Invivo/INsitu Glaze Liquid (25 ml), 2x Modelling Liquid (50 ml), 2x Shade Guide; **17 100 Kč**

\*Pro nákup setů keramiky Initial MC za uvedené ceny prosím kontaktujte GC produktového specialistu: Jiří Hanek, 725 700 002, Jiri.Hanek@gc.dental

| Obj. číslo | Balení   | Akční cena |
|------------|--|------------|
| 870171-86  | Initial MC, Powder Opaque, 20 g                | 1 200 Kč   |
| 870501-16  | Initial MC, Powder Opaque, 50 g                | 2 480 Kč   |
| 870001-16  | Initial MC, Paste Opaque, 3 g                  | 850 Kč     |
| 870031-46  | Initial MC, Opaqus Dentin, 20 g                | 990 Kč     |
| 870531-46  | Initial MC, Opaqus Dentin, 50 g                | 2 020 Kč   |
| 870141-51  | Initial MC, INside, 20 g, IN                   | 1 060 Kč   |
| 870641-51  | Initial MC, INside, 50 g, IN                   | 2 130 Kč   |
| 870051-66  | Initial MC, Dentin, 20 g                       | 990 Kč     |
| 870551-66  | Initial MC, Dentin, 50 g                       | 2 020 Kč   |
| 870091-93  | Initial MC, Fluo-Dentin, 20 g                  | 1 060 Kč   |
| 870591-93  | Initial MC, Fluo-Dentin, 50 g                  | 2 150 Kč   |
| 870067-70  | Initial MC, Enamel, 20 g                       | 990 Kč     |
| 870567-70  | Initial MC, Enamel, 50 g                       | 2 020 Kč   |
|            | Initial MC, Enamel Intensive / Occlusal / Opal | 1 060 Kč   |
| 870071     | Initial MC, Clear Fluorescence, 20 g, CL-F     | 990 Kč     |
| 870571     | Initial MC, Clear Fluorescence, 50 g, CL-F     | 2 130 Kč   |



## Initial CAST NP / INmetalbond

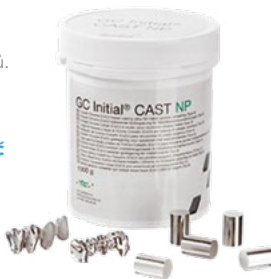
Chrom-kobaltová slitina pro odlévání konstrukcí metalokeramických korunek a můstků.

901143; **Initial CAST NP, 250 g, EEP; 4 150 Kč**

901144; **Initial CAST NP, 500 g, EEP; 7 700 Kč**

901145; **Initial CAST NP, 1000 g, EEP; 14 900 Kč**

877050; **Initial INmetalbond**;  
2 x 4 g bonder; **2 300 Kč**



*initial*™

## Initial Enamel Opal Booster

Pro Initial MC, Zr-FS a LiSi.

870079; **Initial MC, Enamel Opal Booster, 20 g, EOP Booster; 1 060 Kč**

875079; **Initial Zr-FS, Enamel Opal Booster, 20 g, EOP Booster; 1 390 Kč**

875885; **Initial LiSi, Enamel Opal Booster, 20 g, EOP Booster; 1 370 Kč**





INITIAL MC  
INITIAL CAST NP  
INMETALBOND  
INITIAL ENAMEL OPAL BOOSTER  
INITIAL ZIRCONIA DISK  
INITIAL ZR-FS  
G-CEM ONE™

## Initial Zirconia Disk

Za studena lisované (CIP) zirkonové disky.

878114 / 118 / 122; **Initial Zirconia Disk, ST, HT, UHT 98.5 x 12 mm**; Akční cena za 1 ks; **2 700 Kč**

878115 / 119 / 123; **Initial Zirconia Disk, ST, HT, UHT 98.5 x 14 mm**; Akční cena za 1 ks; **2 870 Kč**

878116 / 120 / 124; **Initial Zirconia Disk, ST, HT, UHT 98.5 x 18 mm**; Akční cena za 1 ks; **3 340 Kč**

878117 / 121 / 125; **Initial Zirconia Disk, ST, 98.5 x 25 mm**; Akční cena za 1 ks; **4 150 Kč**



## Initial Zr-FS

Keramiká vhodná pro vypalování na zirkonové konstrukce.

877011; **Initial Zr-FS, Advanced Set\***; „11 x INside (20 g), 5 x Cervical Translucent (20 g), 3 x Enamel Occlusal (20 g), 4 x Enamel Opal (20g), 7 x Shoulder Transpa (20 g), 3 x Shoulder Opaque (20 g), 3 x Fluo Dentin (20 g), 1 x Gingival Universal (20g), 1 x Correction Powder (20 g), 1 x AL, Zr-FS, Ti INvivo/INSitu Glaze Liquid (25 ml), 1 x Modelling Liquid (50 ml), 1 x Shoulder Liquid (50 ml), 2 x Shade Guide“; **31 000 Kč**

877010; **Initial Zr-FS, Basic Set\***; 3 x Frame Modifier (20g), 16 x Dentin (20 g), 2 x Opaque Dentin Modifier (20 g), 4 x Enamel (20 g), 4 x Enamel Intensive (20 g), 1 x Clear Fluorescence (20 g), 2 x Translucent (20 g), 5 x Translucent Modifier (20 g), 1 x AL, Zr-FS, Ti INvivo/INSitu Glaze Powder (10 g), 1 x AL, Zr-FS, Ti INvivo/INSitu INCisio (3g), 1 x AL, Zr-FS, Ti INvivo/INSitu Glaze Liquid (25 ml), 2 x Modelling Liquid (50 ml), 2 x Shade Guide; **31 000 Kč**



\*Pro nákup setů keramiky Initial Zr-FS za uvedené ceny prosím kontaktujte GC produktového specialistu: Jiří Hanek, 725 700 002, Jiri.Hanek@gc.dental

## G-CEM ONE

Samoadhezní pryskyřičný fixační cement.

10007572; **3x Balíček: LiSi Block A2 LT x5, LiSi Block A2 HT x5, LiSi Block A3 HT + G-CEM ONE Starter Kit A2**

AKČNÍ CENA

10 170 Kč

SPECIÁLNÍ NABÍDKA



| Obj. číslo | Balení  | Akční cena |
|------------|---|------------|
| 875141-51  | Initial Zr-FS, INside, 20 g, IN               | 1 390 Kč   |
| 875641-51  | Initial Zr-FS, INside, 50 g, IN               | 2 920 Kč   |
| 875051-66  | Initial Zr-FS, Dentin, 20 g                   | 1 340 Kč   |
| 875551-66  | Initial Zr-FS, Dentin, 50 g                   | 2 750 Kč   |
| 875091-93  | Initial Zr-FS, Fluo-Dentin, 20 g              | 1 390 Kč   |
| 875591-93  | Initial Zr-FS, Fluo-Dentin, 50 g              | 2 920 Kč   |
| 875067-70  | Initial Zr-FS, Enamel, 20 g                   | 1 340 Kč   |
| 875567-70  | Initial Zr-FS, Enamel, 50 g                   | 2 750 Kč   |
| 875071     | Initial Zr-FS, Clear Fluorescence, 20 g       | 1 170 Kč   |
| 875571     | Initial Zr-FS, Clear Fluorescence, 50 g, CL-F | 2 750 Kč   |

## GRADIA PLUS - nov<sup>é</sup> odst<sup>ín</sup>y HB & LB

Modulární kompozitní systém  
pro nepřímé dostavby.

**1. Combipack LAYER;** GRADIA PLUS Layer Set + Paint SET + Accessory Set; **51 000 Kč**

**2. Combipack LAYER PRO;** GRADIA PLUS Layer Set + Layer PRO set + Paint Set + Accessory Set; **71 900 Kč**

**3. Combipack ONE BODY;** GRADIA PLUS One Body Set + Paint Set + Accessory Set; **40 700 Kč**

**GRADIA PLUS Layer Set + GRADIA PLUS Paint Set + Labolight Duo**  
**118 000 Kč**

### SPECIÁLNÍ NABÍDKA ZA AKČNÍ CENU

901051; **GRADIA PLUS Gum Shades Set;**  
1 x GRADIA PLUS Opaque 2.0 ml O-Base,  
2 x GRADIA PLUS Gum Shades Opaque 2.0 ml GO-1, GO-2, 1 x GRADIA PLUS Lustre Paint 0.8 ml LP-CL, 2 x GRADIA PLUS Gum Shades Lustre Paint 0.8 ml GLP-Bright Red, GLP-Violet, 4 x GRADIA PLUS Gum Shades Light Body 2.0 ml GLB-1, GLB-2, GLB-3, GLB-4, 1 x GRADIA PLUS Gum Shades Heavy Body 3.3 ml GHB-2, 1 x GRADIA PLUS Lustre Paint Diluting Liquid 3 ml, 10 x GRADIA PLUS Mixotip, 5 x GRADIA PLUS Dispensing Tip Plastic Type Wide & Light Protective Cover, 5 x GRADIA PLUS Dispensing Tip Needle Type Small & Light Protective Cover, 5 x GRADIA PLUS Dispensing Tip Needle Tip & Light Protective Cover, 10 x Brush Round N° 1, 10 x Brush Flat N° 1, 2 x Brush Holder (Ivory & White), 5 x Disposable Palette, 1 x Mixing Pad N° 22, 1 x Plastic Spatula N° 2 Blue; **18 800 Kč**

901054-68; **GRADIA PLUS Opaque, 2.0 ml, 1 pc.;** **1 300 Kč**

901054-68, 10007537-544; **GRADIA PLUS Paste HB, 3.3 ml, 1 pc.;** **1 690 Kč**

901091-114, 10007545-554; **GRADIA PLUS Paste LB, 2 ml, 1 pc.;** **1 350 Kč**

901115-26; **GRADIA PLUS Lustre Paint, 0.8 ml, 1 pc.;** **1 490 Kč**

901106-110; **GRADIA PLUS ONE BODY, 2.0 ml, 1 pc.;** **1 350 Kč**



#### Heavy Body | 8 additional shades

|        |        |        |        |        |        |        |        |
|--------|--------|--------|--------|--------|--------|--------|--------|
| HB-DA4 | HB-DB2 | HB-DB4 | HB-DC1 | HB-DC2 | HB-DC4 | HB-DD3 | HB-DD4 |
|--------|--------|--------|--------|--------|--------|--------|--------|

#### Light Body | 10 additional shades (8 dentines - 2 enamels)

|        |        |        |          |        |        |        |        |       |       |
|--------|--------|--------|----------|--------|--------|--------|--------|-------|-------|
| LB-DA1 | LB-DA2 | LB-DA3 | LB-DA3.5 | LB-DB1 | LB-DB3 | LB-DC2 | LB-DD3 | LB-EL | LB-ED |
|--------|--------|--------|----------|--------|--------|--------|--------|-------|-------|



## Labolight DUO

Polymerační jednotka pro nepřímé kompozitní práce se dvěma vlnovými délkami.

009137; **LABOLIGHT DUO**; polymerační jednotka; **Speciální cena 78 000 Kč**



## Při nákupu:

GRADIA PLUS Paint Set + GRADIA PLUS Accessory Set +5x stříkačka GRADIA PLUS Paste LB dle výběru

obdržíte Kyvetu pro injekční nebo presovací techniku v ceně 12000 Kč ZDARMA!

CENA AKCE

**41 880 Kč**

\*Pro tuto nabídku kontaktujte, prosím, GC produktové specialisty. Produkty zdarma budou dodány prostřednictvím kanceláře GC v průběhu dalšího měsíce po uskutečněné objednávce.



GRADIA PLUS  
LABOLIGHT DUO  
GRADIA PLUS  
MODELLING LIQUID  
METAL PRIMER Z  
GC ACRYLIC PRIMER  
CERAMIC PRIMER II

## GRADIA PLUS Modeling Liquid

Modelovací tekutina pro přesnou modelaci kompozitních materiálů.

901129; **GRADIA PLUS Modelling Liquid**; tekutina: 3 ml; **790 Kč**



## GC Acrylic Primer

Světlem tuhnucí primer pro vazbu kompozitu na pryskyřici.

901138; **Acrylic Primer**; tekutina: 6 ml; **1 950 Kč**



## METAL PRIMER Z

Pro vazbu na všechny kovové konstrukce.

009295; **METAL PRIMER Z**; tekutina: 5 ml; **5 400 Kč**



## CERAMIC PRIMER II

Pro silnou vazbu během fixace mezi všemi estetickými nepřímými náhradami na bázi keramiky, cementy na bázi pryskyřice, nebo při opravách přímých kompozitních náhrad.

008552; **CERAMIC PRIMER II**; tekutina: 3 ml; **2 710 Kč**



## GC FUJIROCK® EP Classic Line

Dentální modelová sádra typu IV.

890226; **GC FUJIROCK EP, Classic Line**

**12 kg**; GC FUJIROCK EP, Classic Line,

Golden Brown, 12 kg; **2 190 Kč**

**SPECIÁLNÍ NABÍDKA ZA AKČNÍ CENU**

890222; **GC FUJIROCK EP, Classic Line**

**5 kg**; GC FUJIROCK EP, Classic Line,

Golden Brown, 5 kg; **1 340 Kč**

890225; **GC FUJIROCK EP, Classic Line**

**5 kg**; GC FUJIROCK EP, Classic Line,

Topaz Beige, 5 kg; **1 500 Kč**

## GC FUJIROCK EP Premium Line

Odstíny: pastelová žlutá, polární bílá, Inka  
hnědá, titanově šedá

890365; **GC FUJIROCK EP, Premium Line**

**11 kg**; GC FUJIROCK EP, Premium Line,

Pastel Yellow, 11 kg; **2 550 Kč**

890364; **GC FUJIROCK EP, Premium Line**

**4 kg**; GC FUJIROCK EP, Premium Line,

Pastel Yellow, Polar White, Inca Brown,

Titanium Grey, 4 kg; **1 200 Kč**

## PATTERN RESIN LS

Bezezbytku spalitelná modelovací pryskyřice.

335201: balení 1-1, 100 g prášku, 105 ml

tekutiny, 2 odměrky, štětec č.4, pipeta;

cena: **2 850 Kč**

335202: **prášek 100 g**; **1 600 Kč**

335203: **tekutina 105 ml**; cena: **1 200 Kč**



## GC Stellavest®

Bezuhlíková fosfátová ztmelovací hmota vhodná k použití u slitin obecných kovů.

900667; GC Stellavest; prášek 40 x 150 g sáček; **3 960 Kč**

800043; GC Stellavest, tekutina 900 ml láhev; **890 Kč**



## GC Fujivest® Super

Bezuhlíková fosfátová ztmelovací hmota pro slitiny z drahých, polodrahých kovů, slitin na bázi Pd a komplikované odlitky implantátů.

800024; GC Fujivest Super, prášek 40 x 150 g sáček; **4 800 Kč**

800025; GC Fujivest Super, tekutina 900ml; **980 Kč**



## GC Fujivest Premium

Bezuhlíková fosfátová ztmelovací hmota pro korunky a můstky, vhodná pro všechny typy dentálních slitin.

890183; GC Fujivest Premium, prášek 40 x 150 g sáček; **3 890 Kč**

890186; tekutina 900 ml, cena: **940 Kč**



## GC Fujivest Platinum II

Bezuhlíková fosfátová ztmelovací hmota speciálně určená pro slitiny z drahých a polodrahých kovů.

900673; GC Fujivest Platinum II, prášek 40 x 150 g sáček; **4 670 Kč**

900676; GC Fujivest Platinum II, tekutina 900ml; **940 Kč**



GC FUJIROCK® EP CLASSIC  
GC FUJIROCK EP PREMIUM  
PATTERN RESIN LS  
GC STELLAVEST®  
GC FUJIVEST PLATINUM II  
GC FUJIVEST® SUPER  
GC FUJIVEST PREMIUM